

# FERMOSTOCK

Das Qualitätsregal.



Eloxierte Aluminiumregale mit Auflagen  
aus Kunststoff oder Aluminium

6611 / 6622 / 6811

# 6611 / 6622 / 6811

Haben Sie einen neuen Kühl- oder Tiefkühlraum installiert?  
Erweitern Sie den Lagerraum Ihrer Großküche?  
Zählt für Sie auch die Qualität Ihrer Regale?

## FERMOSTOCK

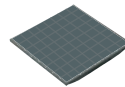
Fermostock steht für eine 100% europäische Marke und lebensmittelechte Regale für Großküchen und Kühlgeräte.



6611



6622



6811



### 5 Gründe für das Fermostock-Regal

- Ausgezeichnete Stabilität ✓
- Sehr gute Korrosionsbeständigkeit ✓
- Auflagen aus Kunststoff oder Aluminium ✓
- NF- und NSF-Zertifikat (Hygiene) ✓
- Geeignet für direkten Kontakt mit Lebensmitteln ✓



## Einfaches und hygienisches System

**Fermostock 6611 / 6622 / 6811** ist ein herausragendes Regalsystem auf der Grundlage von modularen Elementen. Das System ist für Kühl- und Tiefkühlräume, Küchen im Gastronomiebereich, Catering & Pflege, Reinräume und Waschplätze geeignet und ist problemlos für eine gleichmäßig verteilte Last von **bis zu max. 900 kg je Regal** zwischen 2 Ständern ausgelegt. Die besonderen Systemmerkmale sind :

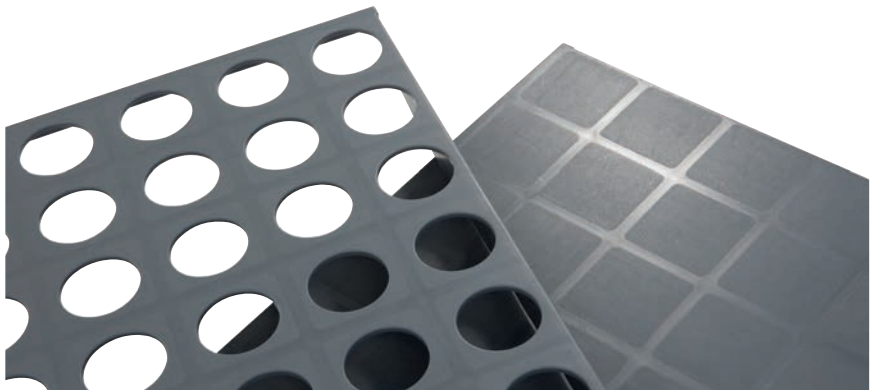
- Einfache und schnelle Montage ohne Werkzeug
- Einfache Reinigung
- Optimal zugänglich
- 100% recycelbare Materialien



**Fermostock 6611 / 6622 / 6811** erfüllt alle Produktionsvorschriften und -normen in Bezug auf Haltbarkeit und Stabilität und entspricht den strengsten Anforderungen im Hinblick auf Hygiene und Reinigung. Dank der abgerundeten Ecken und flachen Oberflächen verfügt das Fermostock System über das **NF-Zertifikat** „lebensmittelecht“ - erteilt von AFNOR Certification (NFO31) - sowie das **NSF-Zertifikat** (USA).

Mit diesen Eigenschaften eignen sich **Fermostock Regale** für Kühlzellen **bis -40°C**, Großküchen, Waschplätze, Laboratorien und Reinräume. Aber auch für die Trockenlagerung von Lebensmitteln oder Küchengeräten lässt sich das System ausgezeichnet verwenden.

### 100% lebensmittelgeeignete und herausnehmbare Auflagen



## 6611 / 6622 / 6811

# 6611 / 6622 / 6811

## Fermostock - setzen Sie auf Qualität !

Ihre Räume immer optimal und preisgünstig ausstatten.

Fermostock ist verfügbar in :

- **3 Tiefen\*** 360 mm - 460 mm - 560 mm
- **4 Leiterhöhen** 1685 mm - 1800 mm - 2135 mm - 2435 mm
- **10 Auflagelängen** 660 mm bis 1740 mm
- **Anbau ist in gerader Linie oder** über Eck (in L-, U-, E-, T-Form) möglich



**Stand sichere Anordnung ohne Kreuzstrebe.  
Maximale Zugänglichkeit von allen Seiten.**



\* 6622 ist nicht in 360 mm verfügbar.

# FERMOSTOCK

## Stabiles und modulares System

Dank der zahlreichen modularen Elementen, kann jeder Raum einfach mit dem Fermostock 6611 - 6622 - 6811 System ausgestattet werden.

Das Fermostock **Grundregal** besteht aus 2 Regalleitern und einer frei zu wählenden Anzahl an Böden (inkl. Querholmen und Auflagensegmenten). Die Regalleitern sind mit Bohrungen versehen. Darin können ganz einfach die Flansche (Fermod-Patent) angebracht werden. Anschließend werden die Querholme fest auf die Flansche gedrückt und dann die Auflagen aus hygienischem und reinigungsfreundlichem Poymerkunststoff (6611/6622) oder Aluminium (6811) eingesetzt.

Das **Anbauregal** funktioniert nach dem gleichen Prinzip, allerdings mit nur 1 Leiter. Für eine Anordnung über Eck werden Eckverbindungsklammern aus eloxiertem Aluminium verwendet, die auf die Querholme des Grundregals geschoben werden.

Die Regale sind für Temperaturen von -40°C bis +80°C geeignet.

**Die Stabilität nimmt mit der Belastung des Regals zu.**



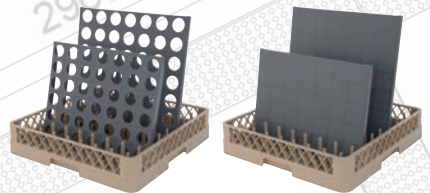
Eckverbindungsklammern bieten freizugängliche Anordnungen über Eck



Wandbefestigung / Bodenbefestigung (Optional)



Einfache Reinigung in Spülmaschinenkörben 500 x 500 mm



**6611 / 6622 / 6811**

# 6611 / 6622 / 6811

## Fermostock - montiert in 1, 2, 3...

Die Montage von **Fermostock** ist extrem einfach und erfordert nur wenig Zeit. Außerdem wird keinerlei Werkzeug benötigt.



1. Flansche in die Regalleitern einhängen (in der gewünschten Höhe)
2. Querholme fest auf die Flansche drücken
3. Auflagenssegmente auf die Querholme legen
4. Verstellbare Schraubfüße ermöglichen den präzisen Ausgleich von Bodenunebenheiten

## Maximale Traglast !

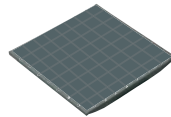
Mit **Fermostock** können Sie sicher sein: Je nach Länge der Auflage kann die Tragfähigkeit pro Auflage bis zu 250 kg betragen.

## Für jeden Anwendungsbereich die passende Variante



**6611**

max. 175 kg/Auflage  
Gelochte Auflagen aus  
Polymerkunststoff



**6622**

max. 200 kg/Auflage  
Volle Auflagen aus  
Polymerkunststoff



**6811**

max. 250 kg/Auflage  
Roste mit flacher Seite  
aus exotiertem Aluminium

FELDLAST PRO GRUNDREGAL = **900 KG**

(max. 600 kg Feldlast zwischen 2 Regaleinheiten bei Einsatz von Eckverbindungen)



## Fermostock 6611

Struktur aus eloxiertem Aluminium mit gelochten Auflagen aus Polymerkunststoff. Das System 6611 ist in **2** Leiterhöhen, **3** Tiefen und **10** Auflagenlängen verfügbar und das perfekte Regal für Ihre Frisch- und Gefrierware.



**Bis 175 kg\*  
pro Auflage**

- ✓ Lebensmittelgeeignet (NF / NSF)
- ✓ Spülmaschinenfest (bis 90°C)
- ✓ Montage ohne Werkzeug



### Produktmerkmale :

Regalleiter (4) : Aluminium eloxiert (20 micron), Profil: 23 x 23 mm

Regalleiterhöhen: 1685 mm = max. 10 Auflagen  
 1800 mm = max. 11 Auflagen  
 2135 mm = max. 13 Auflagen  
 2435 mm = max. 15 Auflagen

Höhenraster : 150 mm

Tiefen (3) : 360 mm - 460 mm - 560 mm (übermessen)

Auflagen (10) : Aus grauem Polymerkunststoff, gelocht (Ø 40 mm) , lebensmittelecht (attestiert) und spülmaschinenfest (max. 90°C)

Bei Tiefen von 360 mm und 560 mm können Gastronormbehälter zwischen den Querholmen eingehängt werden.

Länge (mm)	660	780	900	960	1080	1200	1320	1500	1620	1740
Traglast (Kg)*	175	175	175	175	175	175	175	175	120	120

\* Maximal bei gleichmäßig verteilter Last und je nach Auflagenlänge

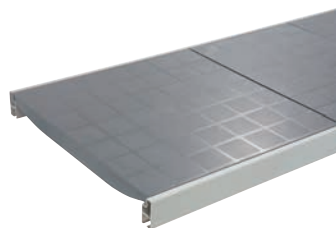
## Fermostock 6622

Struktur aus eloxiertem Aluminium mit vollen Auflagen aus Polymerkunststoff. Das System 6622 ist in **4** Leiterhöhen, **2** Tiefen und **10** Auflagenlängen verfügbar und ideal für Flaschen, kleine Verpackungen und Trockenwaren.



**Bis 200 kg\*  
pro Auflage**

- ✓ Lebensmittelgeeignet (NF / NSF)
- ✓ Spülmaschinenfest (bis 90°C)
- ✓ Montage ohne Werkzeug



### Produktmerkmale :

Regalleiter (4) : Aluminium eloxiert (20 micron), Profil: 23 x 23 mm

Regalleiterhöhen: 1685 mm = max. 10 Auflagen  
 1800 mm = max. 11 Auflagen  
 2135 mm = max. 13 Auflagen  
 2435 mm = max. 15 Auflagen

Höhenraster : 150 mm

Tiefen (2) : 460 mm - 560 mm (übermessen)

Auflagen (10) : Volle Auflagen aus grauem Polymerkunststoff, lebensmittelecht (attestiert) und spülmaschinenfest (max. 90°C)

Bei einer Tiefe von 560 mm können Gastronormbehälter zwischen den Querholmen eingehängt werden.

Länge (mm)	660	780	900	960	1080	1200	1320	1500	1620	1740
Traglast (Kg)*	200	200	200	200	200	200	200	200	120	120

\* Maximal bei gleichmäßig verteilter Last und je nach Auflagenlänge





## Fermostock 6811

Regal aus eloxiertem Aluminium mit flachen Aluminium Rosten. Das System 6811 ist in **4** Leiterhöhen, **3** Tiefen und **10** Auflagelängen verfügbar. Die Auflagen können umgedreht werden, so dass sie auch für Flaschen geeignet sind.



**Bis 250 kg\*  
pro Auflage**

- ✓ Lebensmittelgeeignet (NF/NSF)
- ✓ Spülmaschinenfest (bis 90°C)
- ✓ Montage ohne Werkzeug
- ✓ Optional : Auflagen 6811.B mit 10 mm Zwischenraum (besonders geeignet für Laboratorien)



### Produktmerkmale :

Regalleiter (4) : Aluminium eloxiert (20 micron), Profil: 23 x 23 mm  
 Regalleiterhöhen: 1685 mm = max. 10 Auflagen  
 1800 mm = max. 11 Auflagen  
 2135 mm = max. 13 Auflagen  
 2435 mm = max. 15 Auflagen

Höhenraster : 150 mm

Tiefen (3) : 360 mm - 460 mm - 560 mm (übermessen)

Auflagen (10) : Roststruktur aus eloxiertem Aluminium lebensmittelecht (attestiert) und spülmaschinenfest (max. 90°C)

Bei Tiefen von 360 mm und 560 mm können Gastronormbehälter zwischen den Querholmen eingehängt werden.

Länge (mm)	660	780	900	960	1080	1200	1320	1500	1620	1740
Traglast (Kg)*	250	250	250	250	250	250	250	250	150	150

\* Maximal bei gleichmäßig verteilter Last und je nach Auflagelänge

# ZUBEHÖR 6611 / 6622 / 6811



## 1 Wandbefestigung

- > Edelstahl AISI 304
- > Extra Sicherheit



## 2 Etikettenhalter

- > Ohne Etikett (max. 100 x 52 mm)
- > Einfach zu klipsen



## 3 Auffangbehälter

- > Für Regalbreite 460 mm
- > Zur Lagerung von Pflegeprodukten oder zum Auffangen von Tauwasser



## 4 Bodenbefestigung

- > Komposit ((schwarz)



## Regalwagen

Jedes Fermostock 6611 / 6622 / 6811 Regal kann als Regalwagen geliefert werden und ermöglicht so eine gründliche Reinigung der Räume. Bis 240 Kg pro Regalwagen.

## Bodenregale

Stabiles Regal mit 1 Auflage zum Lagern von Schüttgütern unter Tischen und in Kühlräumen (Kartons, Säcke, Behälter, Eimer, ...)





# FERMOSTOCK



Auch verfügbar:  
**Fermostock 5711**  
150 Kg/Auflage.





# **FERMOSTOCK**

Das Qualitätsregal.

